

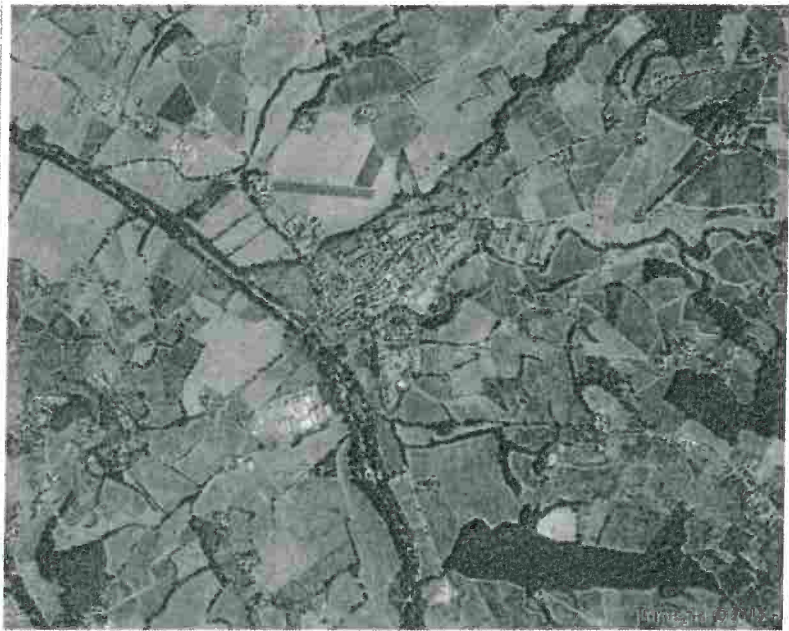


Archivio nazionale delle indagini del sottosuolo (Legge 464/1984)

Scheda indagine

Ubicazione indicativa dell'area d'indagine

Codice: 191092
Regione: TOSCANA
Provincia: FIRENZE
Comune: SAN CASCIANO IN VAL DI PESA
Tipologia: PERFORAZIONE
Uso: DOMESTICO
Profondità (m): 50.00
Quota pc slm (m): 85
Anno realizzazione: 2001
Numero diametri: 1
Presenza acqua: SI
Portata massima (l/s): 2
Portata esercizio (l/s): 0.33
Numero falde: 1
Numero filtri: 1
Numero piezometrie: 1
Stratigrafia: SI
Certificazione(*): SI
Numero strati: 3
Longitudine ED50 (dd): 11.131667
Latitudine ED50 (dd): 43.684723
Longitudine WGS84 (dd): 11.130710
Latitudine WGS84 (dd): 43.683743



(*)Indica la presenza di un professionista nella compilazione della stratigrafia

DIAMETRI PERFORAZIONE

Progr	Da profondità (m)	A profondità (m)	Lunghezza (m)	Diametro (mm)
1	0	50	50	220

FALDE ACQUIFERE

Progr	Da profondità (m)	A profondità (m)	Lunghezza (m)
1	5.5	18	12.5

POSIZIONE FILTRI

Progr	Da profondità (m)	A profondità (m)	Lunghezza (m)	Diametro (mm)
1	5	20	15	140

MISURE PIEZOMETRICHE

Data rilevamento	Livello statico (m)	Livello dinamico (m)	Abbassamento (m)	Portata (l/s)
AGO / 2001	4.8	44	39.2	0.33

STRATIGRAFIA

Progr	Da profondità (m)	A profondità (m)	Spessore (m)	Età geologica	Descrizione litologica
1	0	5.5	5.5		LIMI SABBIOSO-ARGILLOSI
2	5.5	18	12.5		CIOTTOLI GHIAIE E LIMI ARGILLOSI
3	18	50	32.0		ARGILLA TURCHINA COMPATTA